

dne **4. 8. 2023** od **9:00** do **11:00** hodin

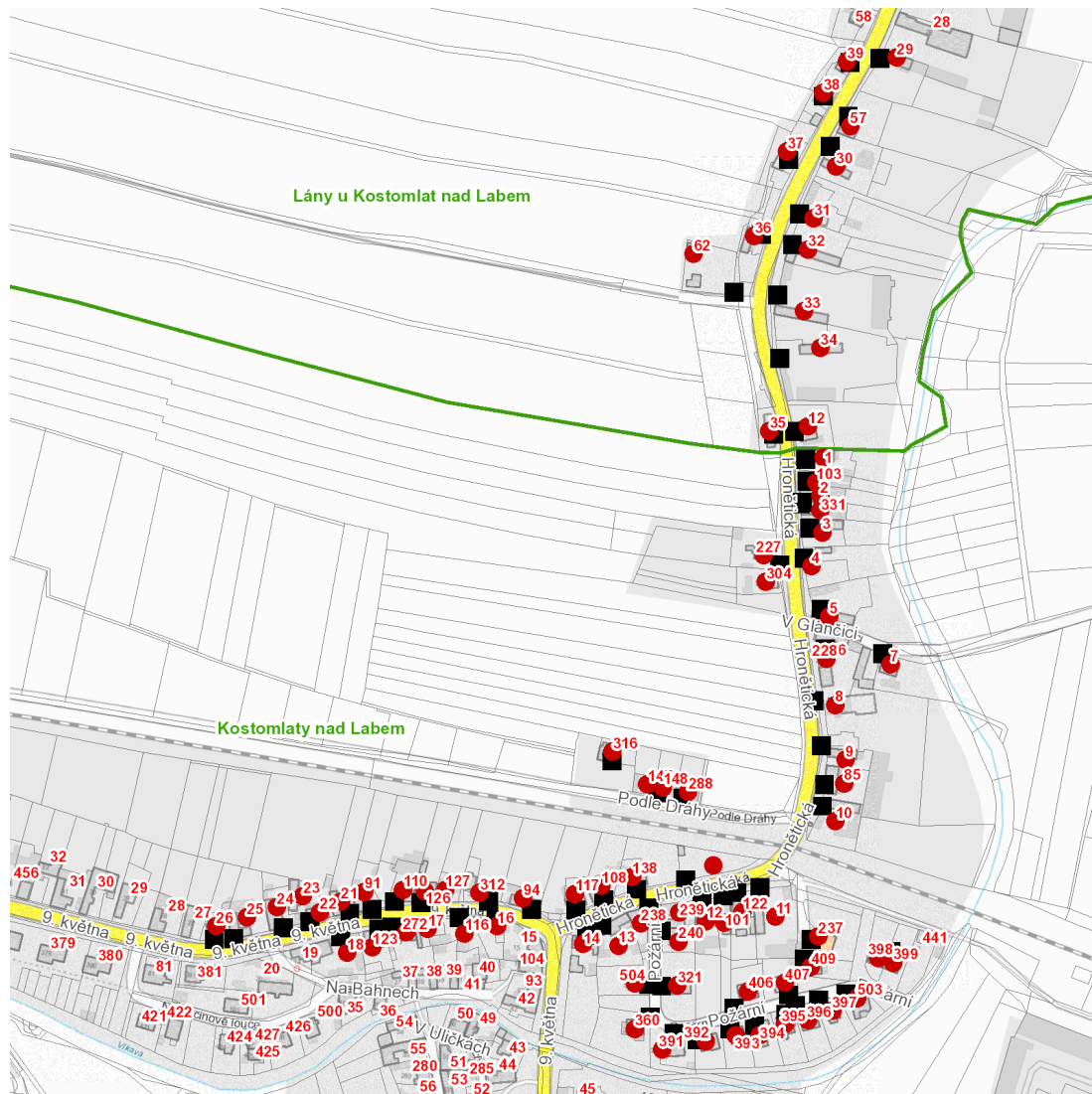
Plánovaná odstávka zahrnuje tyto lokality:**Kostomlaty nad Labem (okres Nymburk)**část obce **Kostomlaty nad Labem****9. května: č. p. 14, 16, 17, 18, 21-26, 91, 94, 110, 116, 123, 126, 127, 272, 312****Hronětická: č. p. 1-5, 8-13, 85, 101, 103, 108, 117, 122, 138, 227, 228, 237, 304, 331****Podle Dráhy: č. p. 147, 148, 288, 316****Požární: č. p. 238, 239, 240, 321, 360, 391-399, 406, 407, 409, 503, 504****V Glančici: č. p. 7**část obce **Lány****č. p. 12, 29-39, 57, 62**kat. území **Kostomlaty nad Labem (kód 670626): parcelní č. 601/2**

UPOZORNĚNÍ

Dotčené zařízení distribuční soustavy je nutné i v době odstávky považovat za zařízení pod napětím, a proto vás žádáme o dodržení všech zásad bezpečnosti a provedení opatření potřebných k zamezení případných škod na zdraví a majetku. | Provozovatelé výroben elektřiny jsou povinni zajistit přerušení dodávky elektřiny z výroby do vypnutého úseku distribuční soustavy.

NEJDE VÁM ELEKTŘINA...

TIP: Registrujte se zdarma na www.cezdistribuce.cz/sluzba a informace o odstávkách elektřiny budete dostávat e-mailem nebo SMS. U poruch zasíláme SMS s předpokládanou dobou obnovení dodávek. | Aktuální stav dodávek elektřiny na konkrétní adrese zjistíte snadno, rychle a bez registrace na portále **Bez Šťávy** (www.bezstavy.cz).

dne **4. 8. 2023** od **9:00** do **11:00** hodin

Orientační mapový podklad odstávkou dotčených lokalit

VYSVĚTLIVKY

- – adresy dotčené odstávkou elektřiny
- – místa připojení k elektrické síti dotčená odstávkou

INFORMACE ZASLÁNA

IDDS: r8pbdgy (Obec Kostomlaty nad Labem)